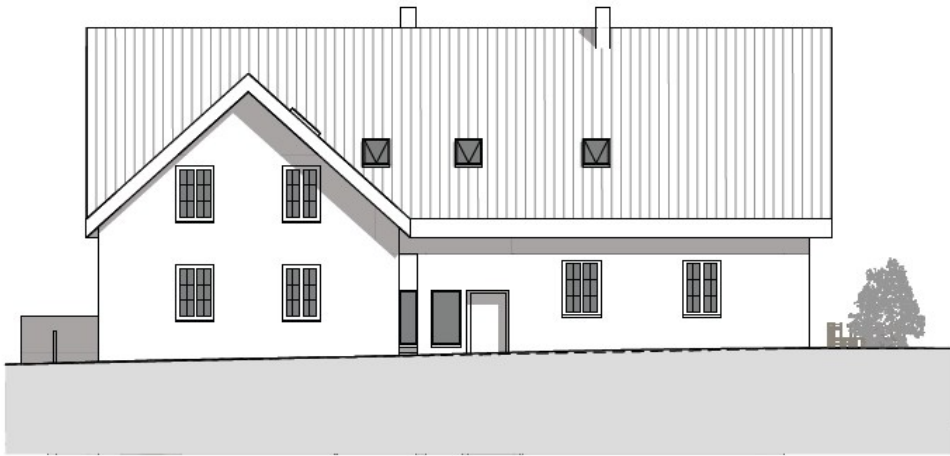


FASSADEN RBH I+2

1:200



Nordfassade



Ostfassade



Südfassade



Westfassade



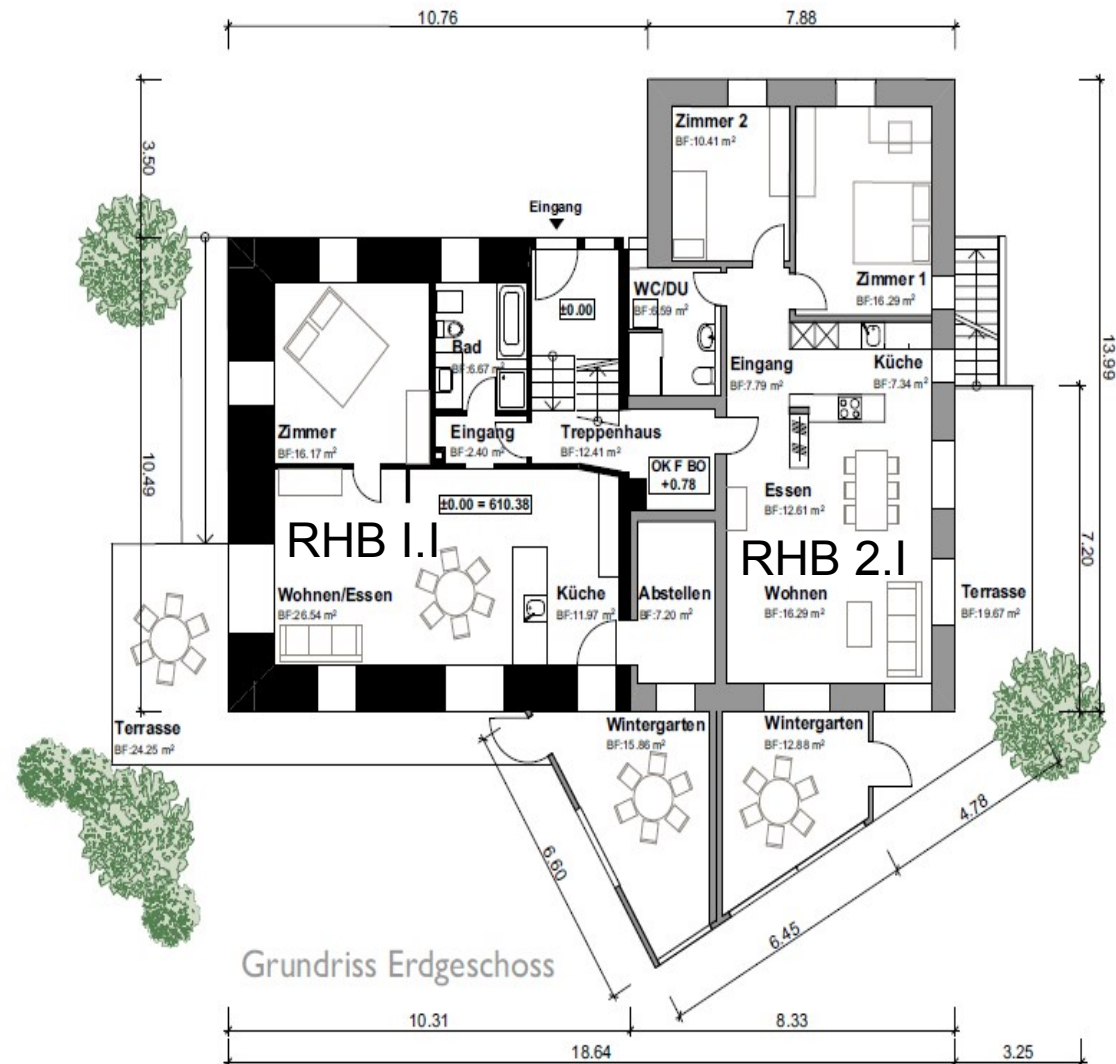
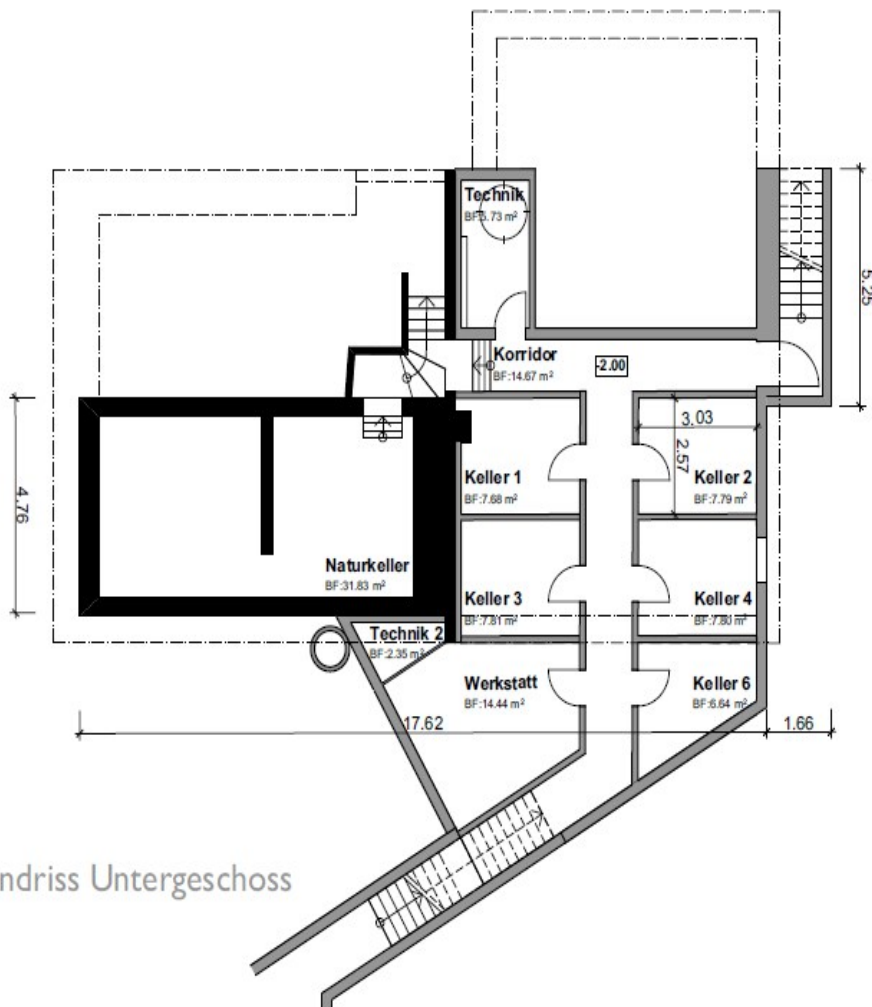
✓	RBH 1.1	74 / 40 / 14 m ²	Fr. 745'800.-
✓	RBH 1.2	112 / 16 / 12 m ²	Fr. 753'800.-
✓	RBH 2.1	80 / 32 / 14 m ²	Fr. 568'500.-
✓	RBH 2.2	112 / 13 / 12 m ²	Fr. 689'500.-



✓ RBH I.1	74 / 40 / 14 m ²	Fr. 745'800.-
✓ RBH I.2	112 / 16 / 12 m ²	Fr. 753'800.-
✓ RBH 2.1	80 / 32 / 14 m ²	Fr. 568'500.-
✓ RBH 2.2	112 / 13 / 12 m ²	Fr. 689'500.-

GRUNDRISSE RBH I+2

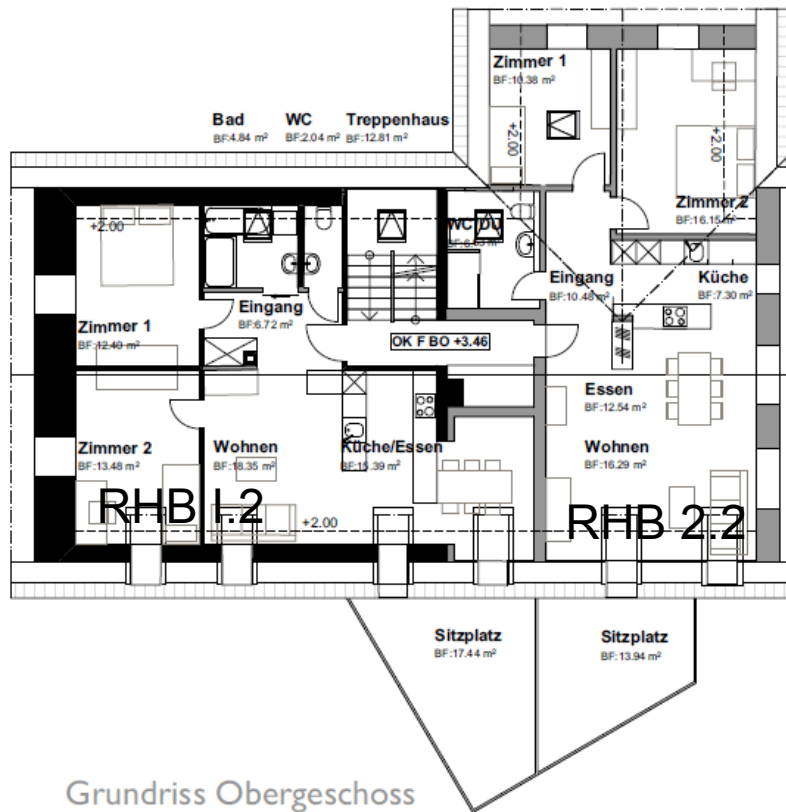
1:200



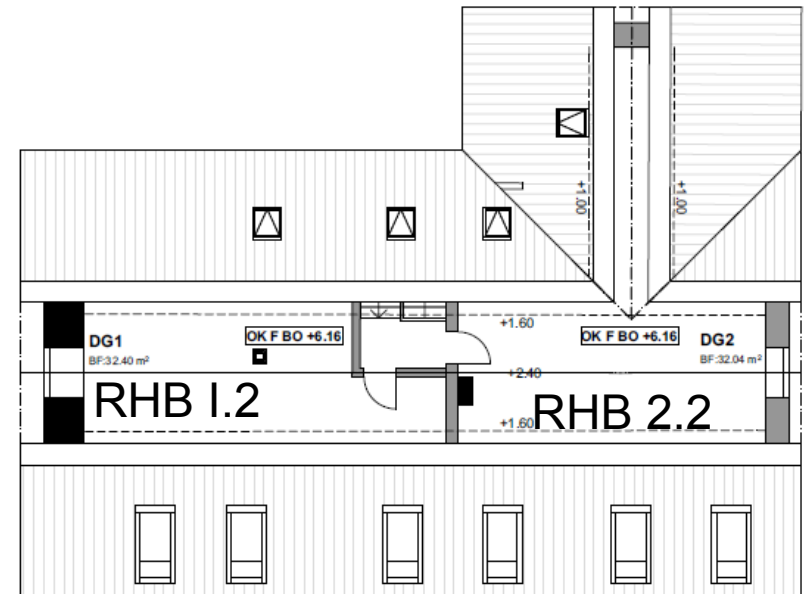
✓ RBH I.1	74 / 40 / 14 m ²	Fr. 745'800.-
✓ RBH I.2	112 / 16 / 12 m ²	Fr. 753'800.-
✓ RBH 2.1	80 / 32 / 14 m ²	Fr. 568'500.-
✓ RBH 2.2	112 / 13 / 12 m ²	Fr. 689'500.-

GRUNDRISSSE RBH I+2

I:200



Grundriss Obergeschoss



Grundriss Dachgeschoss



Lommiswil SO Alpensicht pur

Komplettumbau Bauernhaus

4 Eigentumswohnungen
oder auch als grosses Doppelhaus
2 Generationenhaus oder Wohnen - Arbeiten



GEOGRAFISCHE LAGE

Lommiswil liegt zwischen Basel – Biel – Bern - Solothurn – Olten, und ist über Solothurn – Langendorf – Oberdorf sowie Bellach und Grenchen - Selzach erreichbar.

Lommiswil ist auf einer Moräne des Rhone-Aare-Gletschers, auf der Sonnenterrasse am Jura-Südfuss hang gelegen. Mit der höchsten Erhebung im Kanton Solothurn, der Hasenmatt 1440 m ü.M., im Rücken.

Das Dorf wird im Sommer wie auch im Winter - von Sonnenaufgang bis Sonnenuntergang - sehr gut besonnt.

INFRASTRUKTUR

OeV

- ✓ Bahn BLS/SBB nach Solothurn – Bern, Biel oder Zürich und nach Günsbrunn – Moutier – Basel.
- ✓ Buslinie nach Selzach – Bettlach und nach Grenchen Bhf.
- ✓ Mobility-Standorte in Langendorf, Solothurn, Grenchen und Moutier

Auto

- ✓ von A1/A5 Solothurn Ost/West von Bern, Zürich oder Biel erreichbar

Einkaufen

- ✓ im Dorf beim Volg, Biohof usw. In Langendorf, Solothurn und Grenchen.

Schule

- ✓ Kindergarten, Primar- und Musikschule
- ✓ Oberstufen-, Sekundar- und Kantons-Schulen in Selzach, Bellach und Solothurn. Sowie Rudolf-Steiner-Schule in Solothurn West.

Kultur und Freizeit

- ✓ über 20 Vereine, Dorfhalle, Pfarreisaal, Sehenswürdigkeiten und Naherholung im Jura-gebirge.

